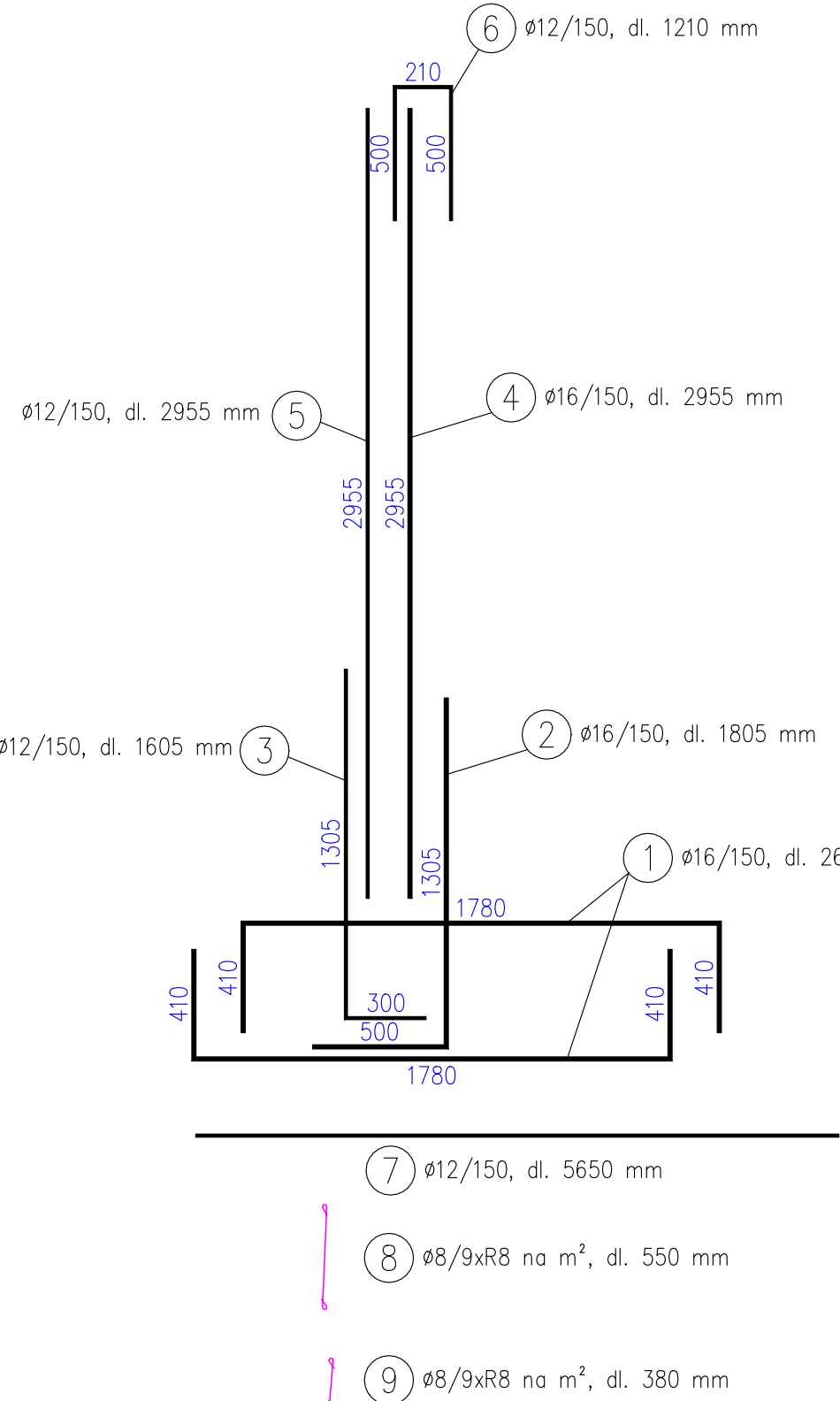
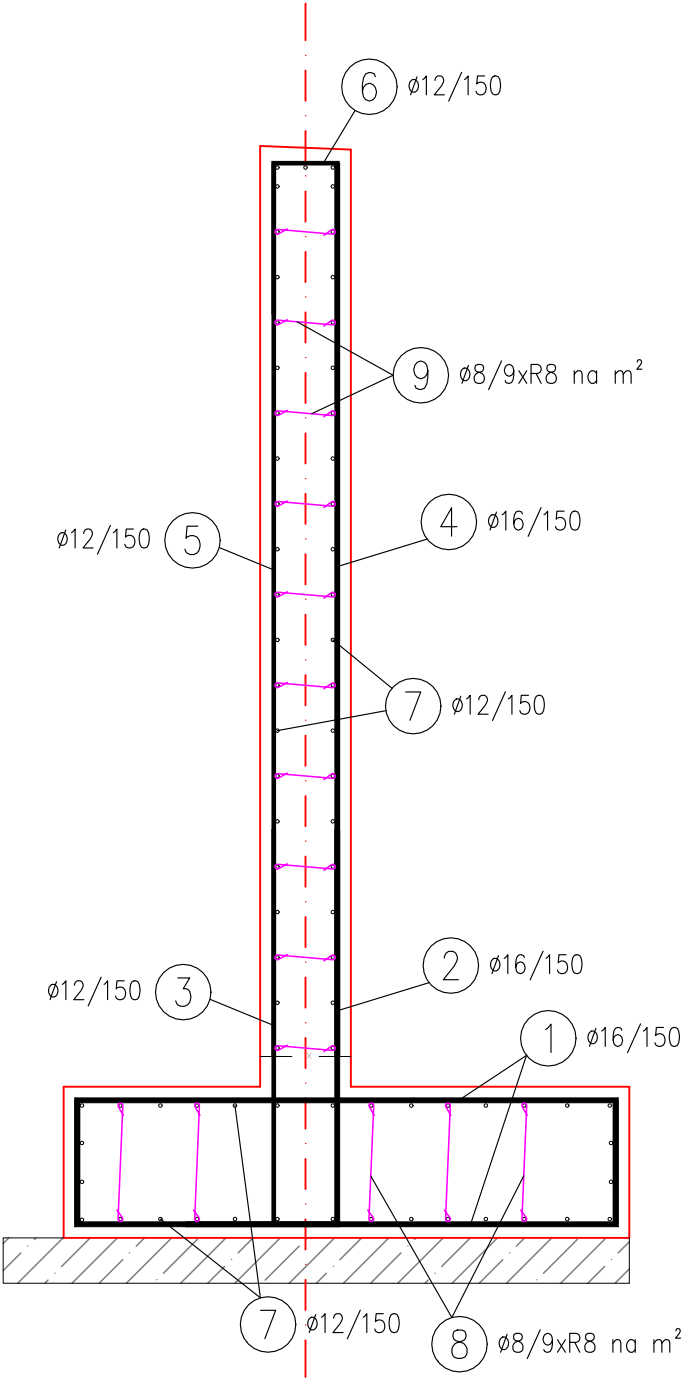


SCHÉMA VÝZTUŽE
M 1:25



POZNÁMKY:

- VÝZTUŽ JE VÁZANÁ, SVAŘOVÁNÍ SE POVOLUJE SE SOUHLASEM PROJEKTANTA.
- VÝPIS VÝZTUŽE JE PROVEDEN PRO JEDEN DILATAČNÍ CELEK OPĚRNÉ ZDI. NA CELÉ ZDI JSOU 4 DILATAČNÍ CELKY.
- POLOHA JEDNOTLIVÝCH PRVKŮ VÝZTUŽE BUDE UPRAVENA NA MÍSTĚ STAVBY S OHLEDEM NA SKUTEČNOU POLOHU PROVEDENÝCH KOTEVNÍCH PRVKŮ OPĚRNÉ ZDI

BETON (ČSN EN 206+A1)

PODKLADNÍ BETON C12/15–X0 (CZ–TKP 18PK)–CI 1,0–Dmax22–S2
DŘÍK C30/37–XF4, XD3 (CZ–TKP 18PK)–CI 0,4–Dmax22–S3
ZÁKLAD C25/30–XC2, XA1 (CZ–TKP 18PK)–CI 0,4–Dmax22–S3

OCEL (ČSN EN 10027–1)

VÝZTUŽ B500B



KRYTÍ JMENOVITÉ/MINIMÁLNÍ
OPĚRNÁ ZEĎ 55/45mm

ROZMĚRY VÝZTUŽE JSOU KÓTOVÁNY DO OSY PRUTŮ!

NEJMENŠÍ VNITŘNÍ PRŮMĚRY ZAKŘIVENÍ VÝZTUŽE PODLE ČSN EN 1992–1–1

| PRŮMĚR PRUTU | ø6 | ø8 | ø10 | ø12 | ø14 | ø16 | ø20 | ø22 | ø25 | ø28 | ø32 |
|------------------|----|----|-----|-----|-----|-----|-----|-----|-----|-----|-----|
| MINIMÁLNÍ PRŮMĚR | 24 | 32 | 40 | 48 | 56 | 64 | 140 | 154 | 175 | 196 | 224 |

Poznámka: Platí pro ohyby, háky a smyčky, pokud není uvedeno jinak.

| | | | | |
|--|--|---------|-----------|---|
| INVESTOR | KRAJSKÁ SPRÁVA A ÚDRŽBA SILNIC KARLOVARSKÉHO KRAJE, příspěvková organizace Chebská 282, 356 01 Sokolov, IČ: 70947023 | | | |
| GENERÁLNÍ PROJEKTANT | PROGEOCONT s.r.o., VERNÉŘOV 248, 352 01 AŠ IČ: 06943608 telefon: 774 297 778 e-mail ters@progeocont.cz http://www.progeocont.cz | | |  |
| PROJEKTANT ČÁSTI, SO | VYPRACOVAL: ING. LADISLAV TERŠ | | | |
| | | | | |
| KRAJ: KARLOVARSKÝ | | MĚŘITKO | 1:25 |  |
| KATASTRÁLNÍ ÚZEMÍ: ÚDOLÍ U LOKTE (686 531) | | FORMÁT | 297 x 210 | |
| STAVBA: | II/209 - LOKET, ÚDOLÍ - STATICKÉ ZAJIŠTĚNÍ | | | OZNAČENÍ PŘÍLOHY |
| ČÁST PD: | DOKUMENTACE OBJEKTŮ A TECHNICKÝCH A TECHNOLOGICKÝCH ZAŘÍZENÍ (STAVEBNÍ ČÁST) | | | D |
| STAVEBNÍ OBJEKT: | SO 201 OPĚRNÁ ZEĎ | | | 1 |
| PŘÍLOHA: | VÝKRES VÝZTUŽE | | | 6 |